



CleanSpace™

wearable protective masks

CLEANSPACE EX

ISKROBEZPIECZEŃSTWO W ŚRODOWISKACH
POTENCJALNIE WYBUCHOWYCH



REWOLUCYJNA
OCHRONA
DRÓG
ODDECHOWYCH

IEC 60079-0:2011

IEC 60079-11:2011

Ex ia I Ma Ex ib IIB T4 Gb



PRACUJ SWOBODNIE I KOMFORTOWO DZIĘKI OCHRONIE P3 — TAK DŁUGO, JAK ZECHCESZ



CLEANSPACE™ EX

Respirator zasilany P3

Certyfikowane iskrobezpieczeństwo
w środowiskach potencjalnie
wybuchowych

- Węgla
- Ropa i gaz
- Petrochemia
- Postępowanie z substancjami chemicznymi

BEZPIECZNE W pełni certyfikowana maska nadciśnieniowa o skuteczności filtrowania PM TM3, zapewniająca maksymalną ochronę na stanowisku pracy. Reaguje na oddech. Do 8 godzin działania. Możliwość testowania PortaCount.

WYGODNE Łatwe do noszenia: gwarantują komfort i swobodę. Bez węży i ciężkich akumulatorów na pasku. Wielokrotnie nagradzana, lekka konstrukcja (500 g) dostarcza świeże powietrze przez całą zmianę.

PRAKTYCZNE Wytrzymałe, niezawodne, efektywne kosztowo; nie wymagają serwisu ani konserwacji, są łatwe w czyszczeniu; Prosta obsługa jednym przyciskiem; Kompaktowa konstrukcja CleanSpace zapewnia zgodność z innymi środkami ochrony indywidualnej



PRACUJ SWOBODNIE I KOMFORTOWO Z OCHRONĄ 99,97%

Wygoda noszenia i prosta obsługa jednym przyciskiem sprawiają, że CleanSpace to idealna maska ochronna. Teraz bezpieczna ochrona dróg oddechowych jest dostępna w ponad 20 krajach.

CLEANSPACE™ EX GAMA PRODUKTÓW

ZASILACZ

305180
CLEANSPACE EX



UPRZAŻ NAGŁOWNA
(W ZESTAWIE)



MASKI TWARZOWE



304600
MAŁA



304590
ŚREDNIA



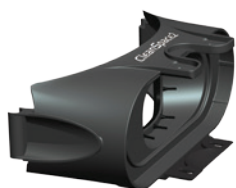
305060
LARGE



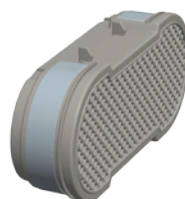
305190
PEŁNOTWARZOWA

Wszystkie maski CleanSpace można testować testerem PortaCount za pośrednictwem następujących złączy: 305300 (półmaska) i 305310 (pełnotwarzowa).

FILTRY



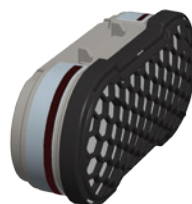
304890
ZŁĄCZE FILTRA



304930
WYSOKOWYDAJNY
FILTR CZĄSTEK
P3 HEPA



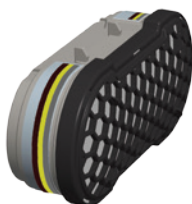
304630
TM3/P3 HEPA
FILTR CZĄSTEK
(3 SZT. W OPAKOWANIU)



304900
A1P3: GAZY I PARY
ORGANICZNE + CZĄSTKI



304640
FILTR WSTĘPNY
(10 SZT. W
OPAKOWANIU)



304910
ABE1P3: GAZY I PARY
ORGANICZNE,
NIEORGANICZNE
I KWASOWE + CZĄSTKI



ZNAJDŹ ODPOWIEDNI FILTR CLEANSPACE

Ta tabela ma ułatwić dobór filtra do konkretnego zastosowania 1. Przed wybraniem filtra użytkownik powinien zapoznać się z kartą charakterystyki substancji niebezpiecznej (MSDS) i ustalić stężenie.

BRANŻA	ZASTOSOWANIE	ZAGROŻENIE	TYP FILTRA	FILTR CLEANSPACE	PASUJĄCY FILTR WSTĘPNY
Obróbka metali	Cięcie/szlifowanie/wiercenie w metalach lub elementach pokrytych rdzą	Pył metaliczny, sproszkowana rdza	P3	304630	304640
	Cięcie laserowe (plazma)	Pył metaliczny	P3	304630	304640
	Cięcie laserowe przy ograniczonej wentylacji (plazma)	Pył metaliczny	DOPROWADZANE POWIETRZE	NIE DOTYCZY	
	Lutowanie (bez pasty lutowniczej)	Cząstki dymu	P3	304630	304640
	Spawanie aluminium — technologie MIG, TIG, STICK (dobre warunki otoczenia z wymuszoną wentylacją)	Tlenek glinu, dym, ozon	WYSOKOWYDAJNY P3	304930 ²	
	Spawanie aluminium — technologie MIG, TIG, STICK (ograniczona wentylacja ³)	Tlenek glinu, dym, ozon	ABE1P3	304910 ²	
	Spawanie stali — technologie MIG, TIG, STICK	Proszek metaliczny, dym zawierający tlenki metali	WYSOKOWYDAJNY P3	304930 ²	
	Spawanie stali cynkowej — technologie MIG, TIG, STICK	Proszek metaliczny, dym zawierający tlenki metali	WYSOKOWYDAJNY P3	304930 ²	
	Spawanie stali — technologie MIG, TIG, STICK (dobre warunki otoczenia z wymuszoną wentylacją)	Proszek metaliczny, dym zawierający tlenki metali	WYSOKOWYDAJNY P3	304930 ²	
Azbest	Związany: Zdzieranie i usuwanie	Włókna azbestu	P3	304630 ⁴	
	Kruchy: Zdzieranie i usuwanie	Włókna azbestu	P3	304630 ⁵	
Obróbka drewna	Usuwanie farby poprzez szlifowanie, malowanie (w tym powłoki zawierające chrom)	Pył drobny z farby	P3	304630	304640
	Usuwanie klejów poprzez zdzieranie/szlifowanie (np. żywicy poliestrowej)	Fine particles	P3	304630	304640
	Cięcie/struganie wzdłużne/wiercenie: drewno, w tym buk i dąb	Pył drzewny	P3	304630	304640
	Usuwanie farby poprzez zdzieranie przy użyciu środków opartych na rozpuszczalnikach	Opary rozpuszczalników	A1P3	304900 ²	
	Klejenie substancjami na bazie rozpuszczalników (w tym kleje w aerozolu, np. żywica poliestrowa lub epoksydowa)	Mgła klejowa i opary rozpuszczalników	A1P3	304900 ²	
	Usuwanie farby poprzez oczyszczanie ogniowe ze starych warstw farby	Gazy, opary, dym, pył drobny	ABE1P3	304910 ²	
	Powłoki malarskie	Cięcie/szlifowanie/wiercenie: farby i lakiery, w tym farby antykorozyjne (zawierające chrom)	Pył drobny z farby	P3	304630
Cięcie/szlifowanie/wiercenie: lakierów przeciwporostowych		Pył drobny z farby	A1P3	304900 ²	
Rozpylanie/lakierowanie farbami lateksowymi		Paint particles	P3	304630	304640
Malowanie proszkowe		Pył drobny z farby	WYSOKOWYDAJNY P3	304930 ²	
Rozpylanie/lakierowanie farbami wodorozcieńczalnymi		Pył drobny z farby	A1P3	304900 ²	
Rozpylanie/lakierowanie farbami rozpuszczalnikowymi, lakierami syntetycznymi i środkami bielącymi		Opary i mgły rozpuszczalników	A1P3	304900 ²	
Rozpylanie/lakierowanie farbami lateksowymi w obecności pozostałości rozpuszczalników lub zapachów		Opary rozpuszczalników i pył z farby	A1P3	304900 ²	
Rozpylanie/lakierowanie izocyjanianami		Opary rozpuszczalników i pył z farby	DOPROWADZANE POWIETRZE	NIE DOTYCZY	
Rozpylanie/lakierowanie lakierami i środkami konserwującymi do drewna		Opary organiczne	A1P3	304900 ²	
Włókno szklane		Mieszanie i nakładanie	Żywica epoksydowa i poliestrowa, utwardzacz aminowy i bezwodnikowy. Nadtlenek metyloetyloketonu (MEKP), opary styrenu	A1P3	304900 ²
	Stosowanie pistoletu typu chopper	Włókno szklane, pył żywiczny i opary styrenu	A1P3	304900 ²	
	Malowanie natryskowe i czyszczenie form	Opary i mgły organiczne	A1P3	304900 ²	
Konserwacja	Dezynfekcja i czyszczenie	Opary, mgły i pyły organiczne	A1P3	304900 ²	
	Dezynfekcja i czyszczenie (środki zawierające kwasy)	Kwasy	ABE1P3	304910 ²	
	Dezynfekcja i czyszczenie (środki zawierające aldehydy)	Opary organiczne, oparty nieorganiczny, formaldehyd, para, pył	ABE1P3	304910 ²	
Roboty budowlane	Cięcie/szlifowanie/mielenie/wiercenie/tynkowanie/odlewianie: Beton, cement, kamień, cegła	Pył betonowy, pył kamienny, drobny pył tynkowy	P3	304630	304640
	Przetwarzanie włókna szklanego i mineralnego (np. izolacja dachów)	Pył i włókna	P3	304630	304640
	Malowanie, rozpylanie, lakierowanie, powlekanie	Farby rozpuszczalnikowe, rozpuszczalniki, żywica, farby lateksowe, klej w aerozolu, lakier, pozostałe kleje	A1P3	304900 ²	
Rolnictwo	Zamiatanie: stodoły, klatki, zagrody. Czyszczenie systemów karmienia zwierząt	Pył	P3	304630	304640
	Mieszanie/rozpylanie: pestycydy, fungicydy, herbicydy lub opary organiczne	Opary, mgły i pyły organiczne	A1P3	304900 ²	
	Transport i rozprowadzanie gnojowicy	Gazy i opary	A1P3	304900 ²	

1) Firma PAFtec oraz Ottensten Polska nie odpowiadają za nieprawidłowy dobór sprzętu do ochrony dróg oddechowych. Niniejszy materiał ma charakter wyłącznie ogólny. Jego zadaniem jest ułatwienie doboru filtra, który najlepiej pasuje do konkretnego zastosowania. Nie należy traktować go jako jedynej metody doboru zestawu maska-oddechowa-filtr. Niniejsze wskazówki nie zwalniają użytkownika z obowiązku przestrzegania krajowych przepisów i regulacji dotyczących użytkownika. Ponadto nie zastępują instrukcji obsługi produktów, które należy przeczytać ze zrozumieniem i których należy przestrzegać. 2) Wymaga złącza filtra 304630. 3) Filtrujących urządzeń do ochrony dróg oddechowych nie należy stosować w miejscach nieprawidłowo wentylowanych ani w takich przestrzeniach zamkniętych, jak zbiorniki, małe pomieszczenia, tunele czy jednostki pływające. Masek CleanSpace Ultra nie należy stosować w środowiskach o obniżonej lub podwyższonej zawartości tlenu, substancji palnych lub wybuchowych. 4) Dowolna maska CleanSpace z filtrem P3. 5) Konieczne stosowanie masek CleanSpace Ultra i maski pełnotwarzowej. Należy się upewnić, że procedury robocze są zgodne ze wszystkimi lokalnymi i krajowymi przepisami dotyczącymi usuwania azbestu.

SALON FIRMOWY GDAŃSK
ul. Kotobrzeska 48e 80-394 Gdańsk
tel.: 607 219 197
email: sklep@dansk@ott.pl

SALON FIRMOWY TORUŃ
ul. Łódzka 240 87-100 Toruń
tel.: 605 073 289 email:
skleptorun@ott.pl

SALON FIRMOWY ŁÓDŹ
ul. Organizacji WiN 8 91-825 Łódź
tel.: 605 071 540
email: sklepłodz@ott.pl

SALON FIRMOWY LUBLIN
ul. Fulmana 7 20-497 Lublin
tel.: 605 073 291
email: sklep Lublin@ott.pl

SALON FIRMOWY WROCŁAW
ul. Kosmonautów 222b 54-042 Wrocław
tel.: 601 758 218
email: sklepwroclaw@ott.pl

SALON FIRMOWY CZĘSTOCHOWA ul.
Gajowa 17 42-229 Częstochowa
tel.: 605 071 544
email: sklepczęstochowa@ott.pl

SALON FIRMOWY KATOWICE
ul. Hallera 4 40-321 Katowice
tel.: 605 071 636
email: sklepkatowice@ott.pl

SALON FIRMOWY STARGARD
ul. Przemysłowa 12 73-110
Stargard tel.: 605 071 546
email: sklepstargard@ott.pl