

IEC 60079-0:2011  
IEC 60079-11:2011  
Ex Ia I Ma Ex Ib IIB 14 Gb



red dot award 2016  
best of the best

# CleanSpace®

## RESPIRATORS

**REWOLUCYJNA  
OCHRONA UKŁADU  
ODDECHOWEGO**

[www.maskibhp.eu](http://www.maskibhp.eu)



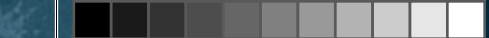
CLEANSPEACE2

CLEANSPEACE ULTRA

CLEANSPEACE EX



CLEANSPEACE HALO



# CleanSpace®

R E S P I R A T O R S

## REWOLUCYJNA OCHRONA UKŁADU ODDECHOWEGO



## Pracuj bez trudu i w komforcie

### przez długi okres czasu z aparatem ochronnym P3/TM3

#### BEZPIECZNY

W pełni certyfikowany aparat oddechowy, naciśnieniowy z filtracją HEPA (skuteczność 99,97%) zapewnia maksymalną ochronę w miejscu pracy. Działa do 8 godzin. Dostępne są adaptory testowania TSI Portacount.

#### WYGODNY

Łatwy do noszenia; Bezproblemowy i wygodny. Bez węży czy ciężkiego, mocowanego pasami plecaka z akumulatorem. Nagrodzony za lekką obudowę (poniżej 500g) i akumulator litowo-polimerowy, aparat dostarcza świeżego powietrza do pracy przez całą zmianę.

#### PRAKTYCZNY

Solidnie zbudowany, niezawodny, opłacalny; nie wymaga przeglądu technicznego czy konserwacji i jest łatwy do czyszczenia; Prosty, jednoprzyciskowy system; Nieduży rozmiar aparatu CleanSpace pozwala na kompatybilność z inną aparaturą ochronną.



## CLEANSPACE2™

Zasilany Aparat Oddechowy P3  
Lekki, bez węży, pasków czy kabli i  
nie wymagający konserwacji.  
Filtry cząstek stałych i gazów

- Strefy nadmiernego zapylenia – kamieniołomy, kopalnie
- Spawanie, szlifowanie
- Konserwacja i czyszczenie
- Sektor drzewny i rolnictwo



IEC 60079-0:2011  
IEC 60079-11:2011  
Ex ia I Ma Ex ib IIB T4 Gb



## CLEANSPACE™ ULTRA

Zasilany Aparat Oddechowy P3  
Klasa IP 66 przeznaczony do użytkowania  
w prysznicach odkażających

- Praca z substancjami chemicznymi
- Usuwanie ołowiu
- Czynniki zakaźne
- Pierwsza pomoc



IEC 60079-0:2011  
IEC 60079-11:2011  
Ex ia I Ma Ex ib IIB T4 Gb



## CLEANSPACE™ EX

Zasilany aparat oddechowy P3  
Iskrobezpieczny, z certyfikatem użytkowania  
w atmosferze potencjalnie wybuchowej

- Podziemne górnictwo węglowe
- Olej i gaz
- Produkty petrochemiczne
- Praca z substancjami chemicznymi



IEC 60079-0:2011  
IEC 60079-11:2011  
Ex ia I Ma Ex ib IIB T4 Gb



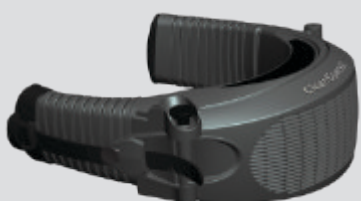
Pracuj bez trudu i w komforcie z filtracją cząstek stałych HEPA (P3/TM3). Darmowe szkolenie online.

Aparaty oddechowe CleanSpace jako jedyne w swoim rodzaju zapewniają wygodę noszenia i prostą obsługę jednym przyciskiem. Skuteczność filtracji 99,97% dla cząstek o wielkości 0,3 mikrona i większych. Chroni przed pyłami, mgłami, oparami i izotopami promieniotwórczymi. Idealne w kontakcie z ołowiem, azbestem, krzemionką i zagrożeniami biologicznymi. Dostępne są również filtropochłaniacze gazowe.

Kontakt: [info@maskibhp.eu](mailto:info@maskibhp.eu)

## 1 MODUŁY ZASILANIA

CLEANSPACE2 P APR  
PAF-0034



CLEANSPACE ULTRA P APR  
PAF-0070



CLEANSPACE EX P APR  
PAF-0060



## 2 MASKI

PAF-0033  
Mała

PAF-1010  
Średnia

PAF-0027  
Duża



PAF-1014  
Pełnotwarzowa\*

\* Cleanspace  
tylko Ultra  
i EX

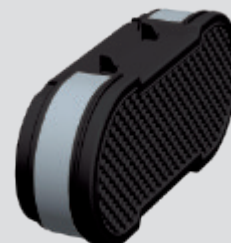


## 3 FILTRY

PAF-0035  
Filtr cząstek stałych  
EN12942 TM3P HEPA  
(3 sztuki)



PAF-0037  
Wysokowydajny  
filtr cząstek stałych  
P3 HEPA ('Hi cap')



PAF-0050  
Filtropochłaniacze:  
Gazy organiczne i pary  
+ cząstki stałe  
EU:A1TM3



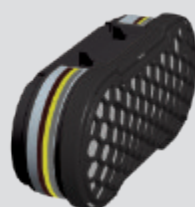
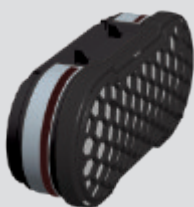
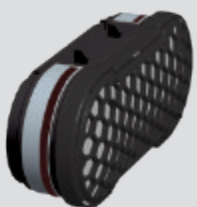
PAF-0077  
Filtropochłaniacze:  
Gazy organiczne i pary  
+ cząstki stałe  
EU:A2TM3



PAF-0051  
Filtropochłaniacze:  
Gazy i pary organiczne,  
nieorganiczne i  
kwaśne + cząstki stałe  
EU:ABE1TM3



PAF-0052  
Filtropochłaniacze:  
Gazy organiczne,  
nieorganiczne kwaśne  
i z amoniaku + cząstki  
stałe EU:ABEKT M3



## 4 ADAPTER FILTRA

PAF-0038  
Adapter do filtrów  
wysokowydajnych  
'Hi Cap' i  
gazowych



## 5 FILTRY WSTĘPNE I OSŁONY



PAF-0036  
Filtr wstępny  
(10 sztuk)



PAF-0058  
CleanSpace™  
Filtr wstępny cząstek  
stałych i osłona  
(Filtr standardowy)



PAF-0057  
CleanSpace™  
Filtr wstępny cząstek  
stałych (Filtry w dużej  
obudowie)



PAF-0049  
CleanSpace™  
Osłona (Filtry  
standardowe i w  
dużej obudowie)

## INNE AKCESORIA

- PAF-0099 Plecak (Czarny)
- PAF-0075 Zestaw pasków do przymocowania hełmu do modułu zasilania
- PAF-0074 Zestaw Ultra do czyszczenia i przechowywania zatyczek
- PAF-0025 Adapter do ilościowego testu dopasowania półmasksi, Testowanie (Portacount)
- PAF-1015 Adapter do testowanie ilościowego maski pełnotwarzowej (PortaCount)
- PAF-1018 Zdzieralne ochroniacze maski pełnotwarzowej zapobiegające zadrapaniom (10szt.)
- PAF-1017 Zestaw do okularów do maski pełnotwarzowej
- PAF-0049 Osłona (Filtry standardowe i w dużej obudowie (25)
- PAF-0048 (2 i Ultra) Stacja ładowania dla 10 silników
- PAF-0079 Stacja ładowania EX dla 10 silników

## AKCESORIA ZAPASOWE

- PAF-0014 Podkładka na kark CleanSpace2™ gruba (zapasowa)
- PAF-0016 Podkładka na kark CleanSpace2™ cienka (zapasowa)
- PAF-0028 Zestaw zaworów wydechowych do półmasksi (2 szt) (zapasowy)
- PAF-0030 Uprząż nagłowna CleanSpace2™ (zapasowa)
- PAF-0040 Ładowarka akumulatora CleanSpace2™ i Ultra (zapas.)
- PAF-0066 Ładowarka akumulatora EX (zapasowa)
- PAF-0073 Uprząż nagłowna Ultra i EX (zapasowa)
- PAF-1012 Podkładka na kark Ultra i EX mała (zapasowa)
- PAF-1013 Podkładka na kark Ultra i EX duża (zapasowa)
- PAF-1016 Uprząż nagłowna do maski pełnotwarzowej (zapasowa)
- PAF-1019 Zestaw zaworów wydechowych do maski pełnotwarzowej (2 szt.) (zapasowy)
- PAF-1020 Zestaw zaworów wdechowych do maski pełnotwarzowej (6 szt.) (zapasowy)
- PAF-1021 Pokrywa zaworu do maski pełnotwarzowej (zapasowa)
- PAF-1022 Maski wewnętrzna zakrywająca usta i nos do maski pełnotwarzowej (mała)
- PAF-1027 Maski wewnętrzna zakrywająca usta i nos do maski pełnotwarzowej (duża)



# DOBÓR ODPOWIEDNIEGO FILTRA CLEANSPACE

Poniższa tabela pomoże w wyborze filtra w oparciu o zastosowanie i niebezpieczeństwo. UWAGA: Przed dokonaniem wyboru filtra użytkownicy powinni zapoznać się z Kartą Charakterystyki Substancji Niebezpiecznej (MSDS) i ustalić stopień zagrożenia: (stężenie substancji chemicznych)

BRANŻA	ZASTOSOWANIE	ZAGROŻENIE	KOLOR	TYP FILTRA	KOD FILTRA CLEANSPACE
Budownictwo	Cięcie, zdzieranie: Beton, cement, kamień, obmurowanie	Pył z krzemionki krystalicznej, betonu, kamienia i tynku		P3	PAF-0035   PAF-0037
	Zakładanie izolacji: Włókno szklane i mineralne	Cząstki i włókna		P3	PAF-0035   PAF-0037
	Natryskiwanie i lakierowanie: Farby przeciwporostowe, farby i lakiery syntetyczne, farby wodorociekliczne i na bazie rozpuszczalnika, środki wybielające, smoła, farby lateksowe, zmywacze do farb i impregnaty do drewna	Cząstki i pary		A1P3 & A2P3	PAF-0050   PAF-0077 (TYLKO UE)
Obróbka metali	Skrawanie, szlifowanie, wiercenie w metalu (z wentylacją)	Pyły metalu i rdzy (w zależności od stężenia)		P3	PAF-0035   PAF-0037
	Lutowanie (bez pasty)	Cząstki obecne w dymie		P3	PAF-0035
	Lutowanie (z pastą)	Gazy i amoniak		ABEK1P3	PAF-0052 (UE)   PAF-0076 (AU)
	Spawanie MIG, TIG, STICK: Aluminium (z wentylacją)	Tlenek glinu, dym, ozon		P3	PAF-0035   PAF-0037
	Spawanie MIG, TIG, STICK: Stal, Stal nierdzewna i ocynkowana	Pyły metalu, dym z tlenków metali		P3	PAF-0035   PAF-0037
Malowanie	Zdzieranie: Farby, lakiery i farby przeciwkorozyjne (chrom)	Drobne cząsteczki farby		P3	PAF-0035   PAF-0037
	Malowanie sprayem i lakierowanie: farby przeciwporostowe, farby i lakiery syntetyczne, farby wodorociekliczne i na bazie rozpuszczalnika, środki wybielające, smoła, farby lateksowe, zmywacze do farb i impregnaty drewna	Cząstki i pary		A1P3 & A2P3	PAF-0050   PAF-0077 (TYLKO UE)
	Natryskiwanie i malowanie: Farby przeciwgrzybicze	Pary i mgielka substancji organicznych		A1P3 & A2P3	PAF-0050   PAF-0077 (TYLKO UE)
	Natryskiwanie i malowanie: izocyjaniany	Opary rozpuszczalnika i cząstki farby (w zależności od stężenia)		NAWIEW POWIETRZA	N/D
	Malowanie proszkowe	Drobne cząsteczki farby		P3	PAF-0035   PAF-0037
Prace stolarskie	Cyklinowanie i usuwanie wiórków: Farby, żywica poliesterowa, lakiery i kleje (w tym na bazie chromu)	Drobne cząsteczki farby		P3	PAF-0035   PAF-0037
	Usuwanie rozpuszczalnikiem: Farba żywica, środki klejące	Opary rozpuszczalnika		A1P3 & A2P3	PAF-0050   PAF-0077 (TYLKO UE)
	Czyszczenie płomieniowe: Farby i środki klejące	Gazy, opary, dym, drobne cząsteczki		ABE1P3	PAF-0051
	Cięcie, heblowanie, wiercenie: Drewno (w tym drewno bukowe i dębowe)	Cząstki pyłu drzewnego		P3	PAF-0035   PAF-0037
	Klejenie: substancje rozpuszczalnikowe (np. Żywice poliesterowe i epoksydowe w sprayu)	Mgielki subst. klejących i opary rozpuszczaln. (stężenie)		A1P3 & A2P3	PAF-0050   PAF-0077 (TYLKO UE)
Włókno szklane	Przygotowywanie i nakładanie: utwardzacz żywic epoksydowych, i poliesterowych, aminowe i bezwodnikowe; Włókno szklane, pył żywicy, opary styrenu	Nadtlenek metyloetyloketonu (MEKP), opary styrenu		A1P3 & A2P3	PAF-0050   PAF-0077 (TYLKO UE)
	Przygotowywanie i natryskiwanie włókna szklanego na formy	Opary i mgielka substancji organicznych		A1P3 & A2P3	PAF-0050   PAF-0077 (TYLKO UE)
Azbest	Inspekcje i testowanie	Włókna azbestowe		P3	PAF-0035   PAF-0037
	Zrywanie i usuwanie: Wiązany i kruchy	Włókna azbestowe		P3	PAF-0035   PAF-0037
Utrzymywanie porządku i czystości	Odkazanie i czyszczenie: NIEZNANE ODPADY	Opary organiczne, mgielka, pył		ABEK1P3	PAF-0052 (UE)   PAF-0076 (AU)
	Odkazanie i czyszczenie: Środki zawierające kwasy	Kwasy		ABE1P3	PAF-0051
	Odkazanie i czyszczenie: Środki zawierające aldehydy	Opary organiczne, nieorganiczne, formaldehyd, mgielka, pył		ABE1P3	PAF-0051
	Odkazanie i czyszczenie: Pleśnie	Opary i mgielka, substancji organicznych		A1P3 & A2P3	PAF-0050 & PAF-0077 (EU ONLY)
Służba Zdrowia i Laboratoria	Zbiór i przewożenie: Materiały biologiczne	Cząstki lub mgielka		P3	PAF-0035   PAF-0037
	Odkazanie i czyszczenie: Środki, kwasy lub aldehydy	Opary organiczne, nieorganiczne, formaldehyd, mgielka, pył lub kwasy		ABE1P3	PAF-0051
Rolnictwo	Czyszczenie: Zagrody dla zwierząt i systemy karmienia (silosy)	Cząstki pyłu		P3	PAF-0035   PAF-0037
	Obsługa i spryskiwanie: Pesticyny, środki grzybobójcze, herbicydy lub opary substancji organicznych	Opary, mgielka i pył		ABEK1P3	PAF-0052 (UE)   PAF-0076 (AU)
	Obsługa: Gnojowica	Gazy i opary		ABEK1P3	PAF-0052 (UE)   PAF-0076 (AU)
Obsługa i Transport	Dwutlenek siarki	Dwutlenek siarki		ABE1P3	PAF-0051
	Kwas solny	Kwas solny		ABE1P3	PAF-0051
	Gnojowica	Gnojowica		ABEK1P3	PAF-0052 (UE)   PAF-0076 (AU)
	Amoniak	Amoniak		ABEK1P3	PAF-0052 (UE)   PAF-0076 (AU)
	Bakterie i zarodniki	Bakterie i zarodniki		P3	PAF-0035   PAF-0037
	Formaldehyd	Formaldehyd		A1P3 & A2P3	PAF-0050   PAF-0077 (TYLKO UE)
	Magazynowanie/transport NIEBEZPIECZNYCH towarów	Magazynowanie/transport NIEBEZPIECZNYCH towarów		ABEK1P3	PAF-0052 (UE)   PAF-0076 (AU)

1) Firma PAFtec oraz Ottensten Polska Sp. zo.o. nie przyjmuje żadnej odpowiedzialności za nieprawidłowy wybór ochronnego aparatu oddechowego. Niniejsza tabela przedstawia tylko informacje w zarysie. Jej zadaniem jest ułatwienie wyboru najodpowiedniejszego filtra do konkretnego zastosowania. Nie powinien jej się używać jako jedynej metody wyboru aparatu oddechowego/filtra. Przewodnik ten nie zwalnia użytkownika od obowiązku przestrzegania krajowych regulacji i praw dotyczących stosowania ochrony i nie zastępuje zapoznania się i zrozumienia instrukcji obsługi produktu. W celu wybrania prawidłowego sprzętu ochrony dróg oddechowych do zastosowania w konkretnej sytuacji, użytkownik powinien skonsultować się ze specjalistą ds. spraw bezpieczeństwa pracy. UWAGA: Filtrującego sprzętu ochrony dróg oddechowych nie powinno się używać w źle wentylowanych miejscach lub zamkniętych przestrzeniach takich, jak zbiorniki, małe pomieszczenia, tunele lub statki. Aparatów oddechowych CleanSpace nie powinno się używać w warunkach niedotlenienia, przesylenia tlenem lub atmosferach zapalnych czy wybuchowych.

**CleanSpace**<sup>®</sup>  
RESPIRATORS

KAŻDY ANIOŁ STRÓŻ  
ZASŁUGUJE NA HALO

## REWOLUCYJNA OCHRONA DRÓG ODDECHOWYCH DLA SŁUŻBY ZDROWIA



**NIOSH**  
APPROVED ✓

**CE**

**IP66**



## INTELIĞENTNA TECHNOLOGIA DLA OCHRONY DRÓG ODDECHOWYCH

**CleanSpace<sup>®</sup> Halo** jest systemem filtrującym z własnym zasilaniem (PAPR) zawierającym inteligentną technologię w rewolucyjnie kompaktowym urządzeniu. CleanSpace zapewnia maksymalną ochronę dla pracowników służby zdrowia i opieki medycznej, przy jednoczesnym komforcie użytkownika, szybkiej instalacji i łatwej integracji w każdym otoczeniu.

### OSIĄGNIĘCIE WYGODY W POŁĄCZENIU Z ŁATWOŚCIĄ UŻYTKOWNIA

#### MODUŁ ZASILANIA:

- Opatentowana technologia AirSensit™ dostarcza chłodne filtrowane powietrze na żądanie dla zapewnienia maksymalnego poziomu ochrony.
- Wytwarza przepływ powietrza do 230 L/min działając do 9 godzin
- W przypadku konieczności zastosowania stetoskopu użytkownik może wyciszyć pracę silnika przy pomocy oddechu.

Nowe rozwiązanie w ochronie dróg oddechowych. Twój wybór nie jest już ograniczony do gorących i dusznych jednorazowych masek oraz dużych systemów PAPR, które są niewygodne, kosztowne i kłopotliwe w użyciu.

#### MASKA:

- Przezroczysta maska zapewniająca czystą transmisję głosu pozwala na łatwą komunikację.
- Miękką silikonową maskę o jakości medycznej nie zawiera lateksu i zapewnia wygodne uszczelnienie. Świeże powietrze płynące z maski chłodzi użytkownika, eliminuje wilgoć, stęchłe powietrze i zapobiega zamgleniu.
- Dostępny wariant pełnej maski lub półmaski.

#### KONSTRUKCJA:

- Lekki aparat (<400g/0,9lb) bez przewodów, węży lub zestawu baterii mocowanych do paska.
- Niewielka ilość elementów i mała powierzchnia pozwalają na szybkie oczyszczenie/dezynfekcję i ponowne zastosowanie.
- Konfiguracja kolorów paneli pozwala określić komu lub gdzie wydano urządzenia.



#### FILTR:

- Efektywna filtracja cząstek 0,3 mikronowych lub większych filtrem HEPA/P3 na poziomie 99,97%.



## PEWNOŚĆ OCHRONY

- **Wysoki poziom ochrony:** efektywna filtracja cząstek 0,3µm lub większych filtrem HEPA/P3 na poziomie 99,97% włącznie z zagrożeniami biologicznymi.
- **W pełni przetestowany i certyfikowany:** zatwierdzony przez NIOSH/CE.
- **Odporny na wodę:** (Klasa IP 66): można stosować w prysznicach odkażających i często myć.
- **Regularne wysokie wyniki testów dopasowania:** Przeciętny współczynnik dopasowania to 3.000. Zapewnia to, że pracownicy są pod ochroną nawet podczas intensywnego sezonu.
- **Kompatybilny ze standardowym szpitalnym wyposażeniem ochrony osobistej:** (fartuchy, czepki i osłony twarzy). Bez pasków oraz instalacji na szczycie głowy. Noszony na karku.
- **Długi okres pracy baterii:** do 9 godzin ciągłej eksploatacji oraz szybkie ładowanie nie przekraczające 2 godzin. Alarm ostrzegający o niskim poziomie naładowania baterii zawsze zapewnia ochronę wszystkim użytkownikom.
- **Niezawodny i trwały:** solidna, odporna na wstrząsy obudowa. Objęty 3 - letnią gwarancją.

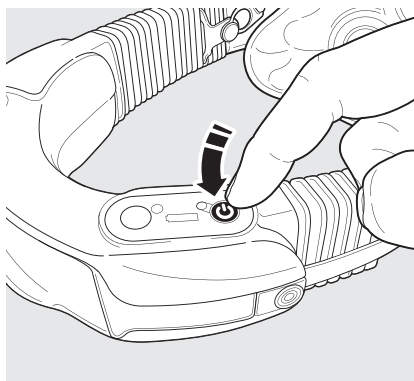
## MĄDRY WYBÓR

- **Redukcja ilości odpadów:** system wielokrotnego użytku znacznie redukuje potrzebę korzystania z jednorazowych masek, koszt usuwania odpadów oraz negatywny wpływ na środowisko.
- **Eliminacja konieczności magazynowania:** modułowy elastyczny system skalowalny do intensywnego użytkowania. Szczególnie efektywny w sytuacjach wysokiego zagrożenia takich jak pandemia.
- **Zapewnienie skuteczności i efektywności:** prosty system z niewielką ilością elementów. Czas zakładania i zdejmowania krótszy niż 10 sekund. Komfortowy w użyciu przez dłuższy okres czasu.
- **Uproszczony system dopasowywania:** nadmuch powietrza z technologią AirSensit™ oraz osobisty system regulacji mający zastosowanie do wielu typów twarzy pozwalają zawsze osiągnąć wysoki wynik testu dopasowania.
- **Integracja ze standardowymi procesami:** materiał jakości medycznej może być dezynfekowany standardowymi środkami szpitalnymi. Może być myty/dezynfekowany na oddziale lub w scentralizowanym punkcie przygotowywania sprzętu do ponownego użytku.
- **Elastyczne opcje szkolenia:** możliwość szybkiego i dokładnego przeszkolenia licznej grupy osób w krótkim czasie. Materiał szkoleniowy jest dostępny online, zaś zespół obsługi klientów wspiera użytkowników w procesie szkolenia.

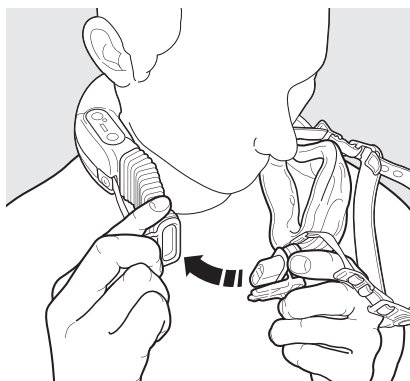
## GOTOWY DO UŻYTKU W TRZECH PROSTYCH KROKACH

CleanSpace Halo jest intuicyjny w użyciu i można go szybko zainstalować w trzech prostych krokach – Włącz; Podłącz maskę; Dopasuj maskę i zacznij używać. Inteligentna zautomatyzowana technologia wyczuwa oddech użytkownika by włączyć i wyłączyć przepływ powietrza.

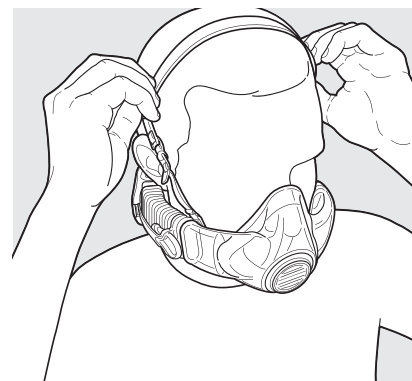
### 1. WŁĄCZ



### 2. KLIKNIJ BY POŁĄCZYĆ



### 3. DOPASUJ MASKĘ I NAGŁOWIE I PO PROSTU ODDYCHAJ



#### KODY RESPIRATORA I MASEK:

- CS3000 CleanSpace Halo Power System z filtrem HEPA, mocowanie na głowę, podkładka na kark, ładowarka, torba. BEZ MASKI
- CS3003 Półmaska – mała
- CS3004 Półmaska – średnia
- CS3005 Półmaska – duża
- CS3006 Pełna maska – mała
- CS3007 Pełna maska – średnia/duża

#### KODY FILTRÓW:

- CS3002 HEPA Filtr cząstek stałych (pakiet 3 filtrów)

#### KODY AKCESORIÓW:

- CS3011 Zestaw połączeń do czyszczenia i składowania
- CS3013 Panele identyfikacyjne zasilacza (9 kolorów do wyboru) (6 w pakiecie)
- CS3015 Identyfikatory masek (3kolory do wyboru) (10 w pakiecie)
- CS3014 CleanSpace Stacja do ładowania i składowania urządzeń (dla 8 jednostek)
- PAF-1024 CleanSpace ładowarka samochodowa



Więcej informacji znajdziesz na: [www.maskibhp.eu](http://www.maskibhp.eu)

**CleanSpace®**  
RESPIRATORS

CleanSpace®

R E S P I R A T O R S

Specialists In Personal Respiratory Protection



[www.maskibhp.eu](http://www.maskibhp.eu)

tel. 605 070 751 | [info@maskibhp.eu](mailto:info@maskibhp.eu)

Ottensten Polska Sp. z o.o. 73-110 Stargard, ul. Przemysłowa 12